

サテライト型シェアオフィス

ソライエプラスワーク

メンバーサイト利用マニュアル

2020年6月30日版

目次	2
1. ログイン	4
ログインする	4
パスワードの再発行	7
2. 店舗を探す・座席を予約する	9
店舗を探す（店舗一覧から探す）	9
店舗を探す（キーワードから探す）	13
店舗を探す（現在地周辺から探す）	15
店舗を探す（お気に入りから探す）	16
座席を予約する（当日の予約）	17
座席を予約する（当日以外の予約）	21
座席を予約する（複数条件での絞り込み検索からの予約）	23
座席を予約する（履歴からの予約）	24
3. 予約内容を確認・修正・キャンセルする	27
予約内容を確認する	27
予約を変更する	29
予約をキャンセルする	32
4. ユーザー情報を更新する	34
5. お知らせを確認する	37

お知らせを確認する	37
6. 入退室用の鍵を開ける	39
入退室ボタンの表示について（通常時）	39
終了時刻を延長もしくは短縮する	40
困った時は.....	42
パスワードを忘れてしまった.....	42
予約時間の5分前になっても鍵が表示されない.....	42
入室ボタン、退室ボタンを押しても鍵が開かない	42
予約完了メールが届かない	42
退室が確認できていない、と表示されてしまう.....	42

1. ログイン

サテライト型シェアオフィスは、法人会員様向けのサービスです。法人会員様（以下メンバーと呼びます）には、各企業の管理者様が利用者を登録したタイミングで、予約システムから自動でメールが送信されます。ログイン用のメールアドレスとパスワード（以下アカウントと呼びます）が通知されます。本サービスご利用時には、当該アカウントが必要になります。

ログインする

- ソライエプラスワークメンバーサイト ログイン URL

<https://tobu.solaie.work/auth/login>

ブラウザから上記 URL にアクセスします。初回ログイン時には、ユーザー登録を完了する必要があります。

件名が、【Solaie +Work】ユーザー登録完了通知（メンバーサイト）のメールに記載の仮パスワードをご確認ください。

【Solaie +Work】ユーザー登録完了通知（メンバーサイト） ▶ 受信トレイ x



Solaie +Work（ソライエプラスワーク）事務局 <no-reply@solaie.work>

To 自分 ▼

東武ビジネスソリューション株式会社
東武 次郎 様

Solaie +Workをご利用頂きましてありがとうございます。
以下のとおりメンバーサイトのユーザー登録が完了しました。

■アカウント

ID : m-shoji@tsol.co.jp

仮パスワード : JxJrpK93

以下URLからメンバーサイトへログインのうえ、ご利用ください。

<https://tobu.solaie.work/auth/login>

東武鉄道株式会社

Solaie +Work（ソライエプラスワーク）事務局

電話番号 : 0120-959-090（平日 8:00～20:00）

※本メールは送信専用です。

ご返信いただきましても、対応いたしかねます。

お問い合わせはコールセンターまでお願いいたします。

メールに記載の URL へアクセスし、仮パスワードでログインします。

Solaie +Work

ソライエ プラスワーク

メールアドレス	<input type="text" value="m-shoji@tsol.co.jp"/>
パスワード	<input type="password" value="*****"/>

[ログイン](#)

[パスワードをお忘れの方はこちら](#)

[利用規約等](#) [個人情報の取り扱いについて](#) [ご利用ガイド](#) [よくあるご質問](#) [お問い合わせ](#)

Copyright(C) TOBU RAILWAY CO., LTD. 2020 All rights Reserved.

ログインすると、パスワードの変更及び本人確認画面が表示されます。

Solaie +Work

ソライエ プラスワーク



※必須項目

仮パスワードを新しいパスワードに変更してください

新しいパスワード※	<input type="password"/>
新しいパスワード確認用※	<input type="password"/>

本人確認情報として以下の情報を登録してください。
なお、本人以外には表示されません。

生年月日※	<input type="text" value="年 月 日"/>
性別※	<input type="radio"/> 男 <input type="radio"/> 女 <input type="radio"/> その他 <input type="radio"/> 無回答

本システムから配信される予約メール等の予定をご利用端末のカレンダーに自動登録できます。予定の自動登録をしますか？

予約をカレンダーに自動同期※	<input type="radio"/> する <input type="radio"/> しない
----------------	--

[変更](#)

[利用規約等](#) [個人情報の取り扱いについて](#) [ご利用ガイド](#) [よくあるご質問](#) [お問い合わせ](#)

Copyright(C) TOBU RAILWAY CO., LTD. 2020 All rights Reserved.

入力後、「変更」ボタンをクリックします。

登録が完了すると、メンバーサイトのログイン画面が表示されます。



マイページ

マイページ

現在、利用時間内の予約はありません。
予約開始時間の5分前から鍵が表示されます。

予約情報

+ 新規予約

予約番号	区分	利用日	予約		店舗	席
			開始	終了		

もっと見る

[利用規約等](#)

[個人情報の取り扱いについて](#)

[ご利用ガイド](#)

[よくあるご質問](#)

[お問い合わせ](#)

Copyright(C) TOBU RAILWAY CO., LTD. 2020 All rights Reserved.

以上で、初回ログインは完了です。

次回以降は、

<https://tobu.solaie.work/auth/login>

にアクセスして、メールアドレス及び変更したパスワードを使ってログインしてください。

- ◆ ログインに4回連続で失敗するとアカウントがロックされます。パスワードを再発行してください。
- ◆ 対象となるブラウザは、IE11, Edge, Safari, Chrome 最新版、iOS11 以上、Android6 以上です。

パスワードの再発行

ログイン画面から「パスワードをお忘れの方はこちら」のボタンをクリックします。

Solaie +Work

ソライエ プラスワーク

メールアドレス

パスワード

ログイン

パスワードをお忘れの方はこちら



[利用規約等](#)

[個人情報の取り扱いについて](#)

[ご利用ガイド](#)

[よくあるご質問](#)

[お問い合わせ](#)

Copyright(C) TOBU RAILWAY CO., LTD. 2020 All rights Reserved.

登録済みのメールアドレスを入力し、「送信」をクリックします。

Solaie +Work

ソライエ プラスワーク

パスワード再設定リンクをお送りします。
本サービスに利用登録しているメールアドレスを入力し、
「送信」ボタンを押してください。

登録メールアドレス

メールアドレスの形式が正しくありません

戻る

送信



[利用規約等](#)

[個人情報の取り扱いについて](#)

[ご利用ガイド](#)

[よくあるご質問](#)

[お問い合わせ](#)

Copyright(C) TOBU RAILWAY CO., LTD. 2020 All rights Reserved.

件名が、【Solaie +Work】パスワード再設定 URL 通知（メンバーサイト）のメールに記載のリンクをクリックします。

【Solaie +Work】パスワード再設定URL通知（メンバーサイト） 受信トレイ x



Solaie +Work（ソライエプラスワーク）事務局 <no-reply@solaie.work>

To 自分

東武ビジネスソリューション株式会社
東武 次郎 様

「Solaie +Work」をご利用頂きましてありがとうございます。
以下URLからメンバーサイトのパスワードを再設定してください。
※URLの有効期間は24時間です。

https://tobu.solaie.work/auth/reset_password?token=269b90a0931f4510b946cf80a97b2592

東武鉄道株式会社
Solaie +Work（ソライエプラスワーク）事務局
電話番号：0120-959-090（平日8:00~20:00）

※本メールは送信専用です。
ご返信いただきましても、対応いたしかねます。
お問い合わせはコールセンターまでお願いいたします。

新しいパスワードを入力し、「確定」ボタンをクリックします。

Solaie +Work
ソライエ プラスワーク

新しいパスワードを入力し、
「確定」ボタンを押してください。

新しいパスワード
新しいパスワード（確認用）

確定



[利用規約等](#)

[個人情報の取り扱いについて](#)

[ご利用ガイド](#)

[よくあるご質問](#)

[お問い合わせ](#)

Copyright(C) TOBU RAILWAY CO., LTD. 2020 All rights Reserved.

2. 店舗を探す・座席を予約する

店舗を探す（店舗一覧から探す）

ログイン後、新規予約を選択します。

マイページ

現在、利用時間内の予約はありません。
予約開始時間の5分前から鍵が表示されます。

予約情報

+ 新規予約

予約番号	区分	利用日	予約		店舗	席
			開始	終了		

もっと見る

[利用規約等](#)[個人情報の取り扱いについて](#)[ご利用ガイド](#)[よくあるご質問](#)[お問い合わせ](#)

Copyright(C) TOBU RAILWAY CO., LTD. 2020 All rights Reserved.

店舗検索フィールドを選択します。

新規予約

店舗	店舗検索
利用日	2020-05-01
利用時間	◆ : ◆ ~ ◆ : ◆
利用人数	人数選択 ◆ オープンスペースの利用時には利用人数の選択を1人にご覧ください
特徴	<input type="checkbox"/> 完全個室 <input type="checkbox"/> 半個室 <input type="checkbox"/> オープン席 <input type="checkbox"/> モニタ <input type="checkbox"/> ホワイトボード <input type="checkbox"/> 個別空調 <input type="checkbox"/> 電話・会話OK <input type="checkbox"/> 施設可能 <input type="checkbox"/> スマートロック

クリア

この条件で探す

検索結果0件

条件を設定して検索してください

[利用規約等](#)[個人情報の取り扱いについて](#)[ご利用ガイド](#)[よくあるご質問](#)[お問い合わせ](#)

Copyright(C) TOBU RAILWAY CO., LTD. 2020 All rights Reserved.

店舗の一覧が表示されます。対象の店舗をクリックします。



店舗の概要（写真、住所、最寄駅、営業時間）が表示されます。店舗詳細をクリックします。



店舗の詳細がブラウザの別タブで表示されます。写真やレイアウト、営業時間、マップ、住所、最寄駅をスクロールして確認できます。

お気に入りのマークをクリックすることで、お気に入り登録できます。

店舗詳細

ソライエプラスワークふじみ野



住所	埼玉県富士見市ふじみ野東1-1-1 ふじみ野ナール4階
最寄駅	東武東上線 ふじみ野駅直結
	詳しく見る

営業時間	月	火	水	木	金	土	日	祝
	08:00 ~ 20:00	08:00 ~ 20:00	08:00 ~ 20:00	08:00 ~ 20:00	08:00 ~ 20:00	-	-	-



フロアマップ

現在お探しの店舗の詳細情報が表示されません。

また、「詳しく見る」をクリックすると、店舗へのアクセスマップを表示します。

アクセスマップ

ソライエプラスワークふじみ野

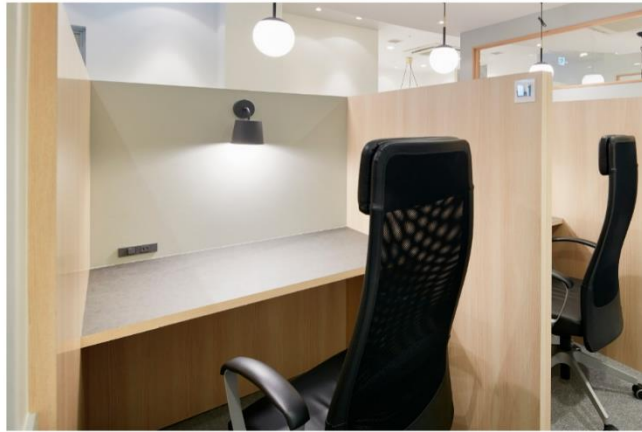
マップ



[戻る](#)

店舗詳細をスクロールすると、スペースごとの写真や概要、設備情報、席数を確認できます。

ブース01



席説明

定員：1人

店舗写真



閉じる

[利用規約等](#)

[個人情報の取り扱いについて](#)

[ご利用ガイド](#)

[よくあるご質問](#)

[お問い合わせ](#)

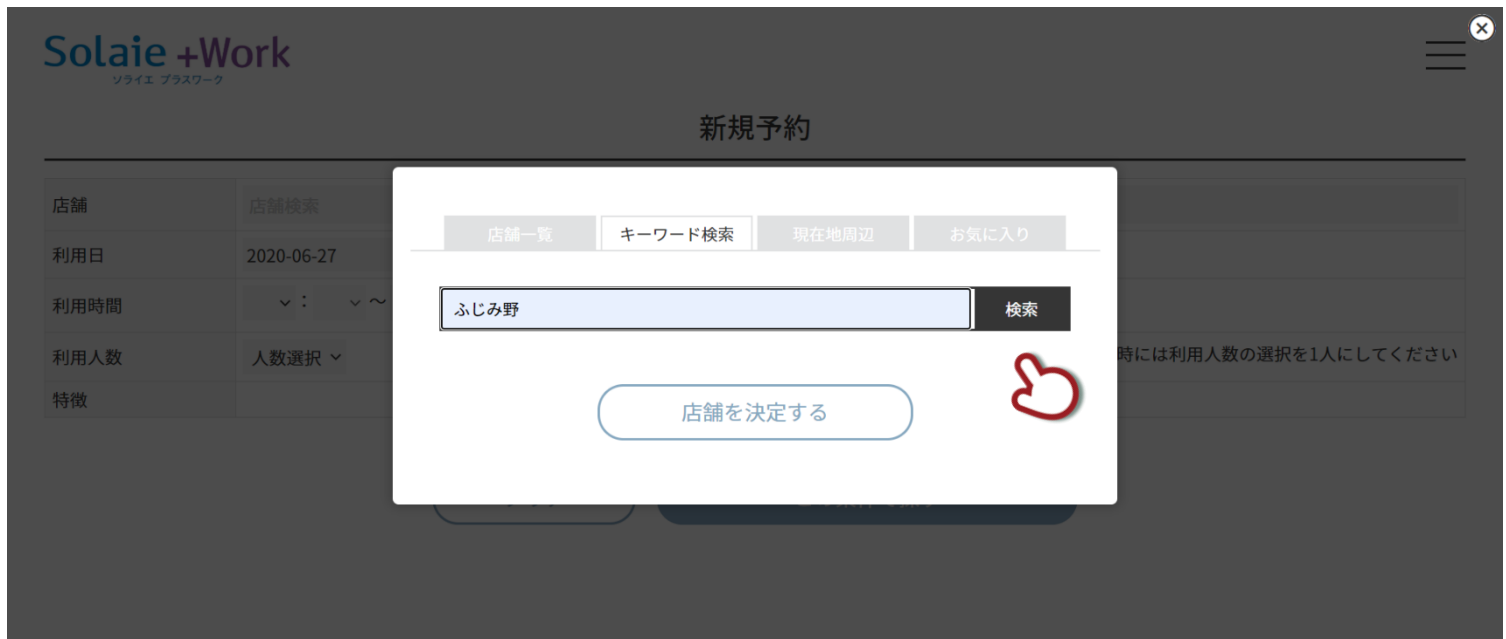
Copyright(C) TOBU RAILWAY CO., LTD. 2020 All rights Reserved.

店舗を探す（キーワードから探す）

キーワード検索を選択します。



住所や駅名などのキーワードを入力して、検索をクリックします。



検索ワードにヒットした店舗が表示されます。



検索ワードに該当する店舗が存在しない場合は、何も表示されません。



店舗を探す（現在地周辺から探す）

現在地周辺を選択します。

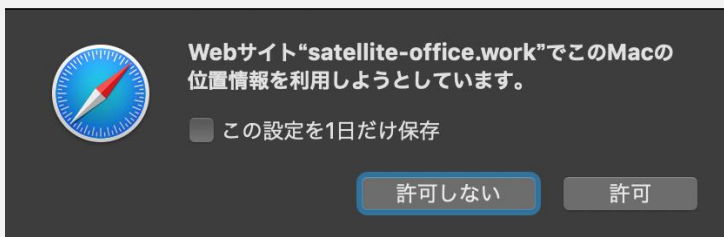


現在地を取得するボタンを選択します。

現在地を中心としたマップに、近い店舗が表示されます。



- ◆ 現在位置の取得については、ご利用の WEB ブラウザの「位置情報を許可」する必要があります。
- ◆ 例えば、Safari だと以下のようなダイアログが表示されます。



- ◆ 位置情報を許可しない場合、当該機能を使うことはできません。
- ◆ 対象ブラウザは IE11, Edge, Safari, Chrome 最新版、iOS11 以上、Android6 以上です。
- ◆ ブラウザや PC の性能により、位置情報の取得に時間がかかることがあります。

店舗を探す（お気に入りから探す）

お気に入りを選択します。



お気に入り登録した店舗一覧が表示されます。



座席を予約する（当日の予約）

ログイン後の「マイページトップ」画面から、「新規予約」ボタンをクリックします。

マイページ

現在、利用時間内の予約はありません。
予約開始時間の5分前から鍵が表示されます。

予約情報

+ 新規予約

予約番号	区分	利用日	予約		店舗	席
			開始	終了		

もっと見る

利用規約等

個人情報の取り扱いについて

ご利用ガイド

よくあるご質問

お問い合わせ

Copyright(C) TOBU RAILWAY CO., LTD. 2020 All rights Reserved.

- ◆ 予約していない場合、「**現在、利用時間内の予約はありません**」と表示されます。
- ◆ 座席を予約し、かつ、予約時間の**5分前**になると、入退室用の鍵が表示されます。

鍵 1 of 1

予約番号	2005000593	店舗	ソライエプラスワークふじみ野
区分	予約	席	オープン01
利用日時	2020/05/01(金) 17:15 - 17:30	延長・短縮	

ENTER

EXIT

- ◆ 予約情報がある場合、一覧が表示されます。

予約情報 + 新規予約

予約番号	区分	利用日	予約		店舗	席
			開始	終了		
2006000045	予約	2020/06/29(月)	10:00	13:00	ソライエプラスワーク ふじみ野	オープン02
2006000044	予約	2020/06/29(月)	15:00	18:00	ソライエプラスワーク 草加松原	オープン01

予約画面です。条件を入力せずに「この条件で探す」をクリックすると、全ての予約可能なスペースが表示されます。



新規予約

店舗	店舗検索		
利用日	2020/07/02 (木) 📅		
利用時間	<input type="text" value=""/> : <input type="text" value=""/> ~ <input type="text" value=""/> : <input type="text" value=""/>		
利用人数	人数選択 ▾	オープンスペースの利用時には利用人数の選択を1人にしてください	
特徴			

クリア この条件で探す

検索結果0件
条件を設定して検索してください

[利用規約等](#) [個人情報の取り扱いについて](#) [ご利用ガイド](#) [よくあるご質問](#) [お問い合わせ](#)

Copyright(C) TOBU RAILWAY CO., LTD. 2020 All rights Reserved.

予約可能な店舗とスペースの件数、予約できる時間帯が表示されます。すでに予約されている時間帯や予約不可の枠は選択できないようにグレーで表示されています。白い部分が予約可能な時間帯でクリックできます。



2件合致しました

1ページに: 25, [50](#), [100](#)

ソライエプラスワーク草加松原 (14件) [店舗詳細](#)

変更したい席の 予約可能枠を選択してください
 予約可能 予約済 予約不可

2020-07-02(木)	2:00	3:00	4:00	5:00	6:00	7:00	8:00	9:00	10:00	11:00	12:00	13:00	14:00	15:00	16:00	17:00	18:00	19:00	20:00	21:00	22:00	23:00
ブース01	予約不可	予約不可	予約不可	予約不可	予約不可	予約不可	予約不可	予約不可	予約不可	予約不可	予約不可	予約不可	予約不可	予約不可	予約不可	予約不可	予約不可	予約不可	予約不可	予約不可	予約不可	予約不可
ブース02	予約不可	予約不可	予約不可	予約不可	予約不可	予約不可	予約不可	予約不可	予約不可	予約不可	予約不可	予約不可	予約不可	予約可能	予約可能	予約不可	予約不可	予約不可	予約不可	予約不可	予約不可	予約不可
ブース03	予約不可	予約不可	予約不可	予約不可	予約不可	予約不可	予約不可	予約不可	予約不可	予約不可	予約不可	予約不可	予約不可	予約不可	予約不可	予約不可	予約不可	予約不可	予約不可	予約不可	予約不可	予約不可
ブース04	予約不可	予約不可	予約不可	予約不可	予約不可	予約不可	予約不可	予約不可	予約不可	予約不可	予約不可	予約不可	予約不可	予約不可	予約不可	予約不可	予約不可	予約不可	予約不可	予約不可	予約不可	予約不可
ブース05	予約不可	予約不可	予約不可	予約不可	予約不可	予約不可	予約不可	予約不可	予約不可	予約不可	予約不可	予約不可	予約不可	予約不可	予約不可	予約不可	予約不可	予約不可	予約不可	予約不可	予約不可	予約不可
ブース06	予約不可	予約不可	予約不可	予約不可	予約不可	予約不可	予約不可	予約不可	予約不可	予約不可	予約不可	予約不可	予約不可	予約不可	予約不可	予約不可	予約不可	予約不可	予約不可	予約不可	予約不可	予約不可

詳細の時間を調整して（15分単位で調整可能です）、「予約」ボタンをクリックします。

利用日	2020/07/02(木)
時間	13 : 30 ~ 14 : 15
利用時間合計	45分
店舗	ソライエプラスワーク草加松原
席	ブース03
利用人数	1人
予約者	東武ビジネスソリューション株式会社 生地宏則様
備考	備考や同席者へのメッセージを入力してください。予約完了時のメールにも表示されます。

※同席者には、メールアドレスの入力により、同席者用の鍵を直接付与できます

予約が完了すると、予約完了画面が表示されます。

ご予約が完了しました

ご登録メールアドレスに予約通知メールを送信しました。
メールアドレスを入力された同席者にも同席通知メールを送信しました。

予約番号	2006000046	
区分	予約	
利用日	2020/07/02(木)	
予約	開始	13:30
	終了	14:15
利用時間合計	0時間45分	
店舗	ソライエプラスワーク草加松原	
席	ブース03	
利用料金（税抜）	600円	
利用人数	1人	
参加者	予約者	東武ビジネスソリューション株式会社 東武次郎 様
備考		

マイページへ

続けて予約する

予約状況を確認する

[利用規約等](#)

[個人情報の取り扱いについて](#)

[ご利用ガイド](#)

[よくあるご質問](#)

[お問い合わせ](#)

また、アカウントに登録されているメールアドレスに対して、以下のようなメールが送信されます。

【Solaie +Work】予約完了（予約番号：2006000046）

受信トレイ x



Solaie +Work（ソライエプラスワーク）事務局 <no-reply@solaie.work>

22:07 (11 分前)



To 自分

7月
2
木

サテライト型シェアオフィス（ソライエプラスワーク草加松原）予約

日時 2020年7月2日(木) 午後1:30 ~ 午後2:15 (JST)

参加者 Unknown Organizer*

[カレンダーに追加](#)

東武ビジネスソリューション株式会社
生地宏則 様

「Solaie +Work」をご利用頂きましてありがとうございます。
ご予約を以下のとおり承りました。

■予約内容

利用日時 : 2020/07/02(木) 13:30~14:15
店舗 : ソライエプラスワーク草加松原
席 : ブース03
参加者 : 予約者 東武ビジネスソリューション株式会社 生地宏則様
備考 : 特になし

■予約店舗情報（地図）

<https://solaie.work/mypage/offices/1>

■入退室方法

ご予約開始5分前からご予約終了5分後までの間、入退室用の鍵が有効になります。
入退室に際しては、出入口近くに設置されたカードリーダーに登録カードをタッチするか、以下マイページに表示される対応ボタン（ENTER/EXIT）を押してドアを解錠してください。
<https://tobu.solaie.work/mypage>

■予約変更・キャンセル

予約内容の変更またはキャンセルは、予約開始時間前までに以下予約状況メニューからお手続きください。

<https://solaie.work/mypage/reservations/list>

ご予約時間中は、以下マイページから終了時間の延長・短縮のお手続きが可能です。

<https://tobu.solaie.work/mypage>

※キャンセルや終了時間の短縮を行わない場合、ご利用の有無に関わらず料金が発生しますので、ご注意ください。

東武鉄道株式会社

Solaie +Work（ソライエプラスワーク）事務局

電話番号：0120-959-090（平日8:00~20:00）

※本メールは送信専用です。

ご返信いただきましても、対応いたしかねます。

お問い合わせはコールセンターまでお願いいたします。

ユーザー情報で、**予約をカレンダーに自動登録**する設定にしている場合のみ、上記の赤枠が表示されます。

「カレンダーに追加」から、予定を登録してください。（お使いのメーラーによって表示は変わります。）

自動登録していない場合は、赤枠部分は非表示となります。

以上で席の予約は完了です。

座席を予約する（当日以外の予約）

予約画面にて「利用日」をクリックします。



新規予約

店舗	ソライエプラスワークふじみ野× 店舗検索	
利用日	2020/07/15 (水) 📅	
利用時間	⌵ : ⌵ ~ ⌵ : ⌵	
利用人数	人数選択 ⌵	オープンスペースの利用時には利用人数の選択を1人にしてください
特徴		

クリア この条件で探す

検索結果0件
条件を設定して検索してください

[利用規約等](#) [個人情報の取り扱いについて](#) [ご利用ガイド](#) [よくあるご質問](#) [お問い合わせ](#)

Copyright(C) TOBU RAILWAY CO., LTD. 2020 All rights Reserved.

カレンダーから予約したい日にちを選択します。（30日先まで選択可能です。）



利用日を選択してください

月	火	水	木	金	土	日
2020年6月						
1	2	3	4	5	6	7
8	9	10	11	12	13	14
15	16	17	18	19	20	21
22	23	24	25	26	27	28
29	30					
2020年7月						
		1	2	3	4	5
6	7	8	9	10	11	12
13	14	15	16	17	18	19
20	21	22	23	24	25	26
27	28	29	30	31		



日付が変わっていることを確認します。



新規予約

店舗	ソライエプラスワークふじみ野 × 店舗検索		
利用日	2020/07/24 (金) 📅		
利用時間	↓ : ↓ ~ ↓ : ↓		
利用人数	人数選択 ↓	オープンスペースの利用時には利用人数の選択を1人にしてください	
特徴			

クリア この条件で探す



検索結果0件
条件を設定して検索してください

[利用規約等](#)
[個人情報の取り扱いについて](#)
[ご利用ガイド](#)
[よくあるご質問](#)
[お問い合わせ](#)

Copyright(C) TOBU RAILWAY CO., LTD. 2020 All rights Reserved.

「この条件で探す」 ボタンをクリックすると、選択した日付で予約できるスペースが表示されます。



クリア この条件で探す

1件合致しました

1ページに: 25, [50](#), [100](#)

ソライエプラスワークふじみ野 (16件) [店舗詳細](#)

変更したい席の 予約可能枠を選択してください
 予約可能
 予約済
 予約不可

2020-07-24(金)	2:00	3:00	4:00	5:00	6:00	7:00	8:00	9:00	10:00	11:00	12:00	13:00	14:00	15:00	16:00	17:00	18:00	19:00	20:00	21:00	22:00	23:00
ブース01	予約不可	予約不可	予約不可	予約不可	予約不可	予約不可	予約可能	予約可能	予約可能	予約可能	予約可能	予約可能	予約可能	予約可能	予約可能	予約可能	予約可能	予約可能	予約不可	予約不可	予約不可	予約不可
ブース02	予約不可	予約不可	予約不可	予約不可	予約不可	予約不可	予約可能	予約可能	予約可能	予約可能	予約可能	予約可能	予約可能	予約可能	予約可能	予約可能	予約可能	予約可能	予約不可	予約不可	予約不可	予約不可
ブース03	予約不可	予約不可	予約不可	予約不可	予約不可	予約不可	予約可能	予約可能	予約可能	予約可能	予約可能	予約可能	予約可能	予約可能	予約可能	予約可能	予約可能	予約可能	予約不可	予約不可	予約不可	予約不可
ブース04	予約不可	予約不可	予約不可	予約不可	予約不可	予約不可	予約可能	予約可能	予約可能	予約可能	予約可能	予約可能	予約可能	予約可能	予約可能	予約可能	予約可能	予約可能	予約不可	予約不可	予約不可	予約不可
ブース05	予約不可	予約不可	予約不可	予約不可	予約不可	予約不可	予約可能	予約可能	予約可能	予約可能	予約可能	予約可能	予約可能	予約可能	予約可能	予約可能	予約可能	予約可能	予約不可	予約不可	予約不可	予約不可

後の手順は、「当日の予約」と同じ手順です。

◆ 予約可能な日には、予約日の31日前から当日までです。

座席を予約する（複数条件での絞り込み検索からの予約）

予約画面にて「店舗を探す」と同じ手順で店舗を選択し、利用日時や人数、こだわり条件を入力します。



新規予約

店舗	ソライエプラスワークふじみ野 × 店舗検索
利用日	2020/07/03 (金) 📅
利用時間	10 : 00 ~ 12 : 00
利用人数	1 <small>オープンスペースの利用時には利用人数の選択を1人にしてください</small>
特徴	

クリア

この条件で探す

検索結果0件

条件を設定して検索してください

[利用規約等](#)

[個人情報の取り扱いについて](#)

[ご利用ガイド](#)

[よくあるご質問](#)

[お問い合わせ](#)

Copyright(C) TOBU RAILWAY CO., LTD. 2020 All rights Reserved.

「この条件で探す」ボタンをクリックすると、全ての条件を満たすスペースを表示します。



クリア

この条件で探す

1件合致しました

1ページに: 25, 50, 100

ソライエプラスワークふじみ野 (16件) 店舗詳細

変更したい席の 予約可能枠を選択してください 予約可能 予約済 予約不可

2020-07-03(金)	2:00	3:00	4:00	5:00	6:00	7:00	8:00	9:00	10:00	11:00	12:00	13:00	14:00	15:00	16:00	17:00	18:00	19:00	20:00	21:00	22:00	23:00
ブース01	予約済	予約済	予約済	予約済	予約済	予約済	予約可能	予約可能	予約可能	予約可能	予約可能	予約可能	予約可能	予約可能	予約可能	予約可能	予約可能	予約可能	予約可能	予約可能	予約可能	予約可能
ブース02	予約済	予約済	予約済	予約済	予約済	予約済	予約可能	予約可能	予約可能	予約可能	予約可能	予約可能	予約可能	予約可能	予約可能	予約可能	予約可能	予約可能	予約可能	予約可能	予約可能	予約可能
ブース03	予約済	予約済	予約済	予約済	予約済	予約済	予約可能	予約可能	予約可能	予約可能	予約可能	予約可能	予約可能	予約可能	予約可能	予約可能	予約可能	予約可能	予約可能	予約可能	予約可能	予約可能
ブース04	予約済	予約済	予約済	予約済	予約済	予約済	予約可能	予約可能	予約可能	予約可能	予約可能	予約可能	予約可能	予約可能	予約可能	予約可能	予約可能	予約可能	予約可能	予約可能	予約可能	予約可能

後の手順は、「当日の予約」と同じ手順です。

座席を予約する（履歴からの予約）

予約履歴をベースとして、新規予約することができます。日付のみ変更する場合などに便利です。

予約情報を選択します。



マイページ

現在、利用時間内の予約はありません。
予約開始時間の5分前から鍵が表示されます。

予約情報

+ 新規予約

予約番号	区分	利用日	予約		店舗	席
			開始	終了		
2006000045	予約	2020/06/29(月)	10:00	13:00	ソライエプラスワーク ふじみ野	オープン02
2006000044	予約	2020/06/29(月)	15:00	18:00	ソライエプラスワーク 草加松原	オープン01

もっと見る

[利用規約等](#) [個人情報の取り扱いについて](#) [ご利用ガイド](#) [よくあるご質問](#) [お問い合わせ](#)

Copyright(C) TOBU RAILWAY CO., LTD. 2020 All rights Reserved.

「履歴から予約」ボタンをクリックします。



予約番号	2006000045					
区分	予約					
利用日	2020/06/29(月)					
計上月	2020/06					
予約	開始	10:00	時間	3時間00分	単価 (税抜)	200円/15分
	終了	13:00				
超過利用	開始	-	時間	-	単価 (税抜)	-
	終了	-				
実績	開始	-	時間	-	単価 (税抜)	-
	終了	-				
利用時間合計	3時間00分					
店舗	ソライエプラスワークふじみ野					
席	オープン02					
利用料金 (税抜)	2,400円					
利用人数	1人					
予約者	東武次郎 様					
欠席者						
備考						
最終更新日時	2020/06/27(土) 21:04					
最終更新者	東武次郎 様					

予約変更

予約キャンセル

履歴から予約

戻る



[利用規約等](#) [個人情報の取り扱いについて](#) [ご利用ガイド](#) [よくあるご質問](#) [お問い合わせ](#)

Copyright(C) TOBU RAILWAY CO., LTD. 2020 All rights Reserved.

前回の予約内容が表示されます。「日付変更」をクリックします。



予約番号	2006000045	
区分	予約	
利用日	2020/06/29(月)	日付変更
時間	10:00~13:00	時間変更
店舗	ソライエプラスワークふじみ野	
席	オープン02	席変更
利用人数	1人	
予約者	東武ビジネスソリューション株式会社 東武次郎 様	参加者変更
備考		備考変更

変更利用日

2020/06/29(月)

カレンダーから利用日を選択します。

利用日を選択してください

月	火	水	木	金	土	日
2020年6月						
1	2	3	4	5	6	7
8	9	10	11	12	13	14
15	16	17	18	19	20	21
22	23	24	25	26	27	28
29	30					
2020年7月						
		1	2	3	4	5
6	7	8	9	10	11	12
13	14	15	16	17	18	19
20	21	22	23	24	25	26

利用日を選択してください

履歴と同様の時間・店舗・席・参加者・備考が表示されます。

利用日 2020/07/17(金)

時間 10 : 00 ~ 13 : 00

利用時間合計 3時間

店舗 ソライエプラスワークふじみ野

席 オープン02

利用人数 1 人

予約者 東武ビジネスソリューション株式会社 東武次郎 様

備考 備考や同席者へのメッセージを入力してください。予約完了時のメールにも表示されます。

※同席者には、メールアドレスの入力により、同席者用の鍵を直接付与できます

予約可能 予約済 予約不可

予約ボタンを押して予約完了です。

利用人数 1 人

予約者 東武ビジネスソリューション株式会社 東武次郎 様

備考 備考や同席者へのメッセージを入力してください。予約完了時のメールにも表示されます。

※同席者には、メールアドレスの入力により、同席者用の鍵を直接付与できます

予約可能 予約済 予約不可

2020-07-17(金)	0:00	1:00	2:00	3:00	4:00	5:00	6:00	7:00	8:00	9:00	10:00	11:00	12:00	13:00	14:00	15:00	16:00	17:00	18:00
オープン02	予約不可	予約不可	予約不可	予約不可	予約不可	予約不可	予約不可	予約不可	予約不可	予約不可	予約不可	予約不可	予約不可	予約不可	予約不可	予約不可	予約不可	予約不可	予約不可

予約

3. 予約内容を確認・修正・キャンセルする

予約内容を確認する

「マイページ」画面を表示し、画面左上の「メニュー」ボタンをクリックします。

マイページ



現在、利用時間内の予約はありません。
予約開始時間の5分前から鍵が表示されます。

予約情報

+ 新規予約

予約番号	区分	利用日	予約		店舗	席
			開始	終了		
2006000045	予約	2020/06/29(月)	10:00	13:00	ソライエプラスワーク ふじみ野	オープン02
2006000044	予約	2020/06/29(月)	15:00	18:00	ソライエプラスワーク 草加松原	オープン01
2006000048	予約	2020/07/14(火)	09:00	10:00	ソライエプラスワーク 草加松原	ブース02

もっと見る

[利用規約等](#)

[個人情報の取り扱いについて](#)

[ご利用ガイド](#)

[よくあるご質問](#)

[お問い合わせ](#)

Copyright(C) TOBU RAILWAY CO., LTD. 2020 All rights Reserved.

「予約・実績」をクリックします。



マイページ

現在、利用時間内の予約はありません。
予約開始時間の5分前から鍵が表示されます。

予約情報

予約番号	区分	利用日	予約	
			開始	終了
2006000045	予約	2020/06/29(月)	10:00	13:00

メンバーサイト

東武次郎 様

マイページ

新規予約

予約・実績

入退室

ユーザー情報

お知らせ

ログアウト



予約・実績画面が表示されます。

予約内容詳細を確認したい場合には、当該リストをクリックします。



1ページに: 25, 50, 100

予約番号	区分	利用日	計上月	予約		超過利用		実績		店舗	席
				開始	終了	開始	終了	開始	終了		
2006000043	予約	2020/06/29(月)	2020/06	08:00	09:00	-	-			ソライエプラスワークふじみ野	オープン01
2006000045	予約	2020/06/29(月)	2020/06	10:00	13:00	-	-			ソライエプラスワークふじみ野	オープン02
2006000044	予約	2020/06/29(月)	2020/06	15:00	18:00	-	-			ソライエプラスワーク草加松原	オープン01
2006000046	予約	2020/07/02(木)	2020/07	13:30	14:15	-	-			ソライエプラスワーク草加松原	ブース03
2006000047	予約	2020/07/03(金)	2020/07	14:00	15:00	-	-			ソライエプラスワークふじみ野	ブース03
2006000048	予約	2020/07/14(火)	2020/07	09:00	10:00	-	-			ソライエプラスワーク草加松原	ブース02

予約内容の詳細が表示されます。



予約番号	2006000044					
区分	予約					
利用日	2020/06/29(月)					
計上月	2020/06					
予約	開始	15:00	時間	3時間00分	単価 (税抜)	200円/15分
	終了	18:00				
超過利用	開始	-	時間	-	単価 (税抜)	-
	終了	-				
実績	開始	-	時間	-	単価 (税抜)	-
	終了	-				
利用時間合計	3時間00分					
店舗	ソライエプラスワーク草加松原					
席	オープン01					
利用料金 (税抜)	2,400円					
利用人数	1人					
予約者	東武次郎 様					
欠席者						
備考						
最終更新日時	2020/06/27(土) 21:38					
最終更新者	東武次郎 様					

予約変更

予約キャンセル

履歴から予約

戻る

利用規約等

個人情報の取り扱いについて

ご利用ガイド

よくあるご質問

お問い合わせ

予約を変更する

予約詳細画面で「予約変更」をクリックします。



予約番号	2006000044					
区分	予約					
利用日	2020/06/29(月)					
計上月	2020/06					
予約	開始	15:00	時間	3時間00分	単価 (税抜)	200円/15分
	終了	18:00				
超過利用	開始	-	時間	-	単価 (税抜)	-
	終了	-				
実績	開始	-	時間	-	単価 (税抜)	-
	終了	-				
利用時間合計	3時間00分					
店舗	ソライエプラスワーク草加松原					
席	オープン01					
利用料金 (税抜)	2,400円					
利用人数	1人					
予約者	東武次郎 様					
欠席者						
備考						
最終更新日時	2020/06/27(土) 21:38					
最終更新者	東武次郎 様					

予約変更



予約キャンセル

履歴から予約

戻る

[利用規約等](#)

[個人情報の取り扱いについて](#)

[ご利用ガイド](#)

[よくあるご質問](#)

[お問い合わせ](#)

Copyright(C) TOBU RAILWAY CO., LTD. 2020 All rights Reserved.

「日付変更」・「時間変更」・「席変更」・「参加者変更」・「備考変更」のリンク、もしくは画面下部の時間枠から変更できます。



予約番号	2006000044					
区分	予約					
利用日	2020/06/29(月)					
時間	15:00~18:00					
店舗	ソライエプラスワーク草加松原					
席	オープン01					
利用人数	1人					
予約者	東武ビジネスソリューション株式会社 東武次郎 様					
備考						

[日付変更](#)

[時間変更](#)

[席変更](#)

[参加者変更](#)

[備考変更](#)

変更利用日

2020/06/29(月)



変更したい席の 予約可能枠を選択してください

予約可能

予約済

予約不可

2020-06-29(月)	00	1:00	2:00	3:00	4:00	5:00	6:00	7:00	8:00	9:00	10:00	11:00	12:00	13:00	14:00	15:00	16:00	17:00	18:00	19:00	20:00	21:00	22:00	23:00
ブース01	[予約不可]																							
ブース02	[予約可能]																							
ブース03	[予約可能]																							

「日付変更」を選択した画面です。

予約番号	200600004
区分	予約
利用日	2020/07/14
時間	09:00~10:00
店舗	ソライエプラスワーク
席	ブース02
利用人数	1人
予約者	東武ビジネスソリューション株式会社 東武次郎 様
備考	

利用日を選択してください

月	火	水	木	金	土	日
2020年6月						
1	2	3	4	5	6	7
8	9	10	11	12	13	14
15	16	17	18	19	20	21
22	23	24	25	26	27	28
29	30					
2020年7月						
		1	2	3	4	5
6	7	8	9	10	11	12
13	14	15	16	17	18	19
20	21	22	23	24	25	26

利用日を選択してください

日付変更

変更

変更

参加者変更

変更

「時間変更」・「参加者変更」・「備考変更」を選択した画面です。変更後、予約ボタンをクリックします。

予約番号	2006000048
区分	予約
利用日	2020/07/14(火)
時間	9 : 00 ~ 10 : 00
利用時間合計	1時間
店舗	ソライエプラスワーク草加松原
席	ブース02
利用人数	1人
予約者	東武ビジネスソリューション株式会社 東武次郎 様
備考	備考や同席者へのメッセージを入力してください。予約完了時のメールにも表示されます。

予約変更が完了すると、予約変更通知メールが送信されます。



以下の内容でご予約を変更しました

ご登録メールアドレスに予約変更通知メールを送信しました。
メールアドレスを入力された同席者にも同席予約変更通知メールを送信しました。

予約番号	2006000048	
区分	予約	
利用日	2020/07/14(火)	
予約	開始	12:00
	終了	13:00
利用時間合計	1時間00分	
店舗	ソライエプラスワーク草加松原	
席	ブース02	
利用料金 (税抜)	800円	
利用人数	1人	
参加者	予約者	東武ビジネスソリューション株式会社 東武次郎 様
備考		

[マイページへ](#)

[続けて予約する](#)

[予約状況を確認する](#)

[利用規約等](#)

[個人情報の取り扱いについて](#)

[ご利用ガイド](#)

[よくあるご質問](#)

[お問い合わせ](#)

予約をキャンセルする

キャンセルしたい予約を選択し、「予約キャンセル」ボタンをクリックします。



予約番号	2006000048					
区分	予約					
利用日	2020/07/14(火)					
計上月	2020/07					
予約	開始	12:00	時間	1時間00分	単価 (税抜)	200円/15分
	終了	13:00				
超過利用	開始	-	時間	-	単価 (税抜)	-
	終了	-				
実績	開始	-	時間	-	単価 (税抜)	-
	終了	-				
利用時間合計	1時間00分					
店舗	ソライエプラスワーク草加松原					
席	ブース02					
利用料金 (税抜)	800円					
利用人数	1人					
予約者	東武次郎 様					
欠席者						
備考						
最終更新日時	2020/06/28(日) 11:16					
最終更新者	東武次郎 様					

予約変更

予約キャンセル

履歴から予約

戻る



利用規約等

個人情報の取り扱いについて

ご利用ガイド

よくあるご質問

お問い合わせ

Copyright(C) TOBU RAILWAY CO., LTD. 2020 All rights Reserved.

確認のダイアログが表示されるので、「はい」をクリックします。

実績	終了	-	時間	-	単価 (税抜)	-
利用時間合計	1時間00分					
店舗	ソライエプラスワーク草加松原					
席	ブース02					
利用料金 (税抜)	800円					
利用人数	1人					
予約者	東武次郎 様					
欠席者						
備考						
最終更新日時	2020/06/28(日) 11:16					
最終更新者	東武次郎 様					

予約をキャンセルしてもよろしいでしょうか

いいえ はい

予約変更 予約キャンセル 履歴から予約 戻る

キャンセル完了画面が表示され、通知メールが送信されます。



以下のご予約をキャンセルしました

ご登録メールアドレスにキャンセル通知メールを送信しました。
メールアドレスを入力された同席者にもキャンセル通知メールを送信しました。

予約番号	2006000048		
区分	予約		
利用日	2020/07/14(火)		
予約	開始	12:00	
	終了	13:00	
利用時間合計	1時間00分		
店舗	ソライエプラスワーク草加松原		
席	ブース02		
利用料金 (税抜)	-		
利用人数	1人		
参加者	予約者	東武ビジネスソリューション株式会社 東武次郎 様	
備考			

マイページへ

続けて予約する

予約状況を確認する

利用規約等

個人情報の取り扱いについて

ご利用ガイド

よくあるご質問

お問い合わせ

Copyright(C) TOBU RAILWAY CO., LTD. 2020 All rights Reserved.

キャンセルした予約は、一覧画面でグレーアウトします。



予約番号	区分	利用日 ^	計上月	予約		超過利用		実績		店舗	席
				開始	終了	開始	終了	開始	終了		
2006000043	予約	2020/06/29(月)	2020/06	08:00	09:00	-	-			ソライエプラスワークふ じみ野	オープン01
2006000045	予約	2020/06/29(月)	2020/06	10:00	13:00	-	-			ソライエプラスワークふ じみ野	オープン02
2006000044	予約	2020/06/29(月)	2020/06	15:00	18:00	-	-			ソライエプラスワーク草 加松原	オープン01
2006000046	予約	2020/07/02(木)	2020/07	13:30	14:15	-	-			ソライエプラスワーク草 加松原	ブース03
2006000047	予約	2020/07/03(金)	2020/07	14:00	15:00	-	-			ソライエプラスワークふ じみ野	ブース03
2006000048	予約	2020/07/14(火)	2020/07	12:00	13:00	-	-			ソライエプラスワーク草 加松原	ブース02

クリックすると、「キャンセル済」マークが表示されています。



キャンセル済

予約番号	2006000048		
区分	予約		
利用日	2020/07/14(火)		
計上月	2020/07		
予約	開始	12:00	時間
	終了	13:00	

4. ユーザー情報を更新する

メニューボタンをクリックします。



マイページ

現在、利用時間内の予約はありません。
予約開始時間の5分前から鍵が表示されます。

予約情報

+ 新規予約

予約番号	区分	利用日	予約		店舗	席
			開始	終了		
2006000045	予約	2020/06/29(月)	10:00	13:00	ソライエプラスワーク ふじみ野	オープン02
2006000044	予約	2020/06/29(月)	15:00	18:00	ソライエプラスワーク 草加松原	オープン01

もっと見る

[利用規約等](#)
[個人情報の取り扱いについて](#)
[ご利用ガイド](#)
[よくあるご質問](#)
[お問い合わせ](#)

Copyright(C) TOBU RAILWAY CO., LTD. 2020 All rights Reserved.

メニューから、「ユーザー情報」をクリックします。



マイページ

現在、利用時間内の予約はありません。
予約開始時間の5分前から鍵が表示されます。

予約情報

予約番号	区分	利用日	予約	
			開始	終了

[メンバーサイト](#)
[生地宏則様](#)
[マイページ](#)
[新規予約](#)
[予約・実績](#)
[入退室実績](#)
[ユーザー情報](#)
[お知らせ](#)
[ログアウト](#)


ユーザー情報が表示されます。変更する場合は、「変更」ボタンをクリックします。



ユーザー情報



契約者番号	100001
契約者名	東武ビジネスソリューション株式会社
部署	ITマーケティング事業本部
ユーザー番号	00003
従業員番号	
氏名	東武次郎 様
メールアドレス (ログインID)	m-shoji@tsol.co.jp
メールアドレス (携帯端末用)	
メールアドレス (予約同報用)	
電話番号	03-3624-3820
カードUID	
閲覧範囲	本人のみ
利用上限額	
アラート額	
役職	課長級
職種	企画・管理
生年月日	1971年03月31日
性別	男
勤務地最寄駅	押上駅
自宅最寄駅	大和田駅
予約をカレンダーに自動登録	する

こちらの情報は
企業担当者には表示されません

パスワード変更

パスワード *****

[利用規約等](#) [個人情報の取り扱いについて](#) [ご利用ガイド](#) [よくあるご質問](#) [お問い合わせ](#)

Copyright(C) TOBU RAILWAY CO., LTD. 2020 All rights Reserved.

「変更」ボタンをクリックすることで、ユーザー情報が更新されます。背景がグレーの箇所が変更可能な項目です。

※必須項目

契約者番号	100001
契約者名	東武ビジネスソリューション株式会社
部署	ITマーケティング事業本部
ユーザー番号	00003
従業員番号	
氏名	東武次郎 様
メールアドレス (ログインID)	m-shoji@tsol.co.jp
メールアドレス (携帯端末用)	
メールアドレス (予約同報用)	
電話番号	03 - 3624 - 3820
カードUID	
閲覧範囲	本人のみ
利用上限額	
アラート額	
役職	課長級
職種	企画・管理
生年月日 ※	1971 年 3 月 31 日
性別 ※	<input checked="" type="radio"/> 男 <input type="radio"/> 女 <input type="radio"/> その他 <input type="radio"/> 無回答
勤務先最寄駅 ※	押上 駅
自宅最寄駅 ※	大和田 駅
予定をカレンダーに自動登録	<input checked="" type="radio"/> する <input type="radio"/> しない



ユーザー情報の下部にパスワードの項目があります。変更する場合は、「パスワード変更」ボタンをクリックします。



役職	課長級	こちらの情報は 企業担当者には表示されません
職種	企画・管理	
生年月日	1971年03月31日	
性別	男	
勤務地最寄駅	押上駅	
自宅最寄駅	大和田駅	
予約をカレンダーに自動登録	する	

パスワード変更

パスワード *****

[利用規約等](#)
 [個人情報の取り扱いについて](#)
 [ご利用ガイド](#)
 [よくあるご質問](#)
 [お問い合わせ](#)

Copyright(C) TOBU RAILWAY CO., LTD. 2020 All rights Reserved.

パスワード入力後、「変更」ボタンをクリックすることで、パスワードが更新されます。



現在のパスワードと新しいパスワードを入力し、
「変更」ボタンを押してください。

現在のパスワード	<input style="width: 95%;" type="password"/>
	半角英数字混在6文字以上14文字以下で入力してください
新しいパスワード	<input style="width: 95%;" type="password"/>
新しいパスワード(確認用)	<input style="width: 95%;" type="password"/>

キャンセル
変更

[利用規約等](#)
 [個人情報の取り扱いについて](#)
 [ご利用ガイド](#)
 [よくあるご質問](#)
 [お問い合わせ](#)

Copyright(C) TOBU RAILWAY CO., LTD. 2020 All rights Reserved.

以上でユーザー情報の更新は完了です。

5. お知らせを確認する

お知らせを確認する

メニューボタンをクリックします。

Solaie +Work

ソライエ プラスワーク

マイページ



現在、利用時間内の予約はありません。
予約開始時間の5分前から鍵が表示されます。

予約情報

+ 新規予約

予約番号	区分	利用日	予約		店舗	席
			開始	終了		
2006000045	予約	2020/06/29(月)	10:00	13:00	ソライエプラスワーク ふじみ野	オープン02
2006000044	予約	2020/06/29(月)	15:00	18:00	ソライエプラスワーク 草加松原	オープン01

もっと見る

[利用規約等](#)
[個人情報の取り扱いについて](#)
[ご利用ガイド](#)
[よくあるご質問](#)
[お問い合わせ](#)

Copyright(C) TOBU RAILWAY CO., LTD. 2020 All rights Reserved.

メニューから、「お知らせ」をクリックします。

Solaie +Work

ソライエ プラスワーク



マイページ

現在、利用時間内の予約はありません。
予約開始時間の5分前から鍵が表示されます。

予約情報

予約番号	区分	利用日	予約	
			開始	終了

[メンバーサイト](#)
[生地宏則様](#)
[マイページ](#)
[新規予約](#)
[予約・実績](#)
[入退室実績](#)
[ユーザー情報](#)
[お知らせ](#)
[ログアウト](#)


お知らせ一覧情報が表示されます。確認する「お知らせ」をクリックします。



お知らせ

1 2 > (1-25/36) 1ページに: 25, 50, 100

2020/04/10	お知らせメール配信テスト3	>
2020/04/10	お知らせメール配信テスト2	>
2020/04/10	お知らせメール配信テスト	>
2020/04/08	テスト配信	>
2020/04/07	テスト - 緊急事態宣言を発令	>
2020/04/07	テスト配信 2	>
2020/04/07	テスト0407-01	>
2020/03/31	メール配信テスト6	>
2020/03/31	メール配信テスト4	>
2020/03/30	メール配信テスト3	>
2020/03/30	メール配信テスト2	>
2020/03/30	メール配信テスト	>
2020/03/30	メール配信テスト2	>
2020/03/30	メール配信テスト	>
2020/03/25	メール配信テスト	>
2020/03/25	メール配信テスト	>
2020/03/25	メール配信テスト	>

お知らせを確認します。



お知らせ

2020/04/08(水)
テスト配信
テスト

戻る

[利用規約等](#)

[個人情報の取り扱いについて](#)

[ご利用ガイド](#)

[よくあるご質問](#)

[お問い合わせ](#)

Copyright© TOBU RAILWAY CO., LTD. 2020 All rights Reserved.

以上でお知らせの確認は完了です。

6. 入退室用の鍵を開ける

入退室ボタンの表示について（通常時）

予約時刻の **5 分前**になると、マイページトップ画面に入退室ボタンが表示されます。

鍵

1 of 1

予約番号	2005000593	店舗	ソライエプラスワーク草加松原
区分	予約	席	ブース 02
利用日時	2020/05/01(金) 17:15 - 17:30	延長・短縮	

ENTER

EXIT

ENTER ボタン	エントランスの鍵を開ける際には、ENTER ボタンを押して入室してください。
EXIT ボタン	一時外出や、最終退出時に EXIT ボタンを押してエントランスの鍵を開けてから退室してください。

※ソライエプラスワーク全拠点でご利用いただける「NFC カード登録機」 ([NFC カード登録機マニュアル](#)を

ご参照ください) を使用して NFC カードを登録することで、ソライエプラスワーク予約サイトでの予約情報と

連動して、登録済の NFC カードを鍵として利用可能となりますが、NFC カード登録機のご利用はオフィス内に

入室して登録していただく必要があります。

終了時刻を延長もしくは短縮する

ご利用中に終了時刻を変更したい場合、画面右下の「終了時間の延長・短縮」をクリックすることで、時間の変更が可能です。（操作時点で空いている時間枠が対象になります。）

マイページ

鍵

1 of 1

予約番号	2005000747	店舗	ソライエプラスワーク草加松原
区分	予約	席	ブース 02
利用日時	2020/05/20(水) 01:00 - 02:00		

延長・短縮

ENTER

EXIT

鍵が表示されている状態で、「終了時間の延長・短縮」をクリックします。

終了時刻を変更して、「変更」ボタンをクリックします。

終了時間の延長・短縮

予約番号	2005000747
区分	予約
利用日	2020/05/20(水)
利用時間	01:00 ~ 2 : 00
利用時間合計	1時間00分
店舗	ソライエプラスワーク草加松原
席	ブース 02

変更

予約可能
 予約済
 予約不可

2020-05-20(水) 00:00:00:00:06:00:08:00:08:09:00:00:00:00:00:00:05:06:07:08:09:00:00:00:02:03:00

ブース 02

予約番号	区分	利用日	利用時間	店舗	席
2005000734	予約	2020/05/20(水)	10:00 - 11:00	新宿西口店	会議室 1
2005000742	予約	2020/05/20(水)	16:00 - 17:00	新宿西口店	会議室 1
2005000738	予約	2020/05/26(火)	10:00 - 11:00	新宿西口店	会議室 1
2005000743	予約	2020/05/27(水)	16:00 - 17:00	新宿西口店	会議室 1

終了時間の変更完了画面が表示されます。

マイページ

鍵 1 of 1

予約番号 2005000747

区分 予約

利用日時 2020/05/20(水) 01:00 - 02:00

ENTER

ENTER

終了時間を変更しました

予約番号	2005000747
利用日	2020/05/20(水)
時間	開始 01:00 終了 01:15
利用時間合計	0時間15分
店舗	草加松原
席	ブース 02

OK

EXIT

EXIT

EXIT

+ 新規予約

予約番号	区分	利用日	予約		店舗	席
			開始	終了		
2005000734	予約	2020/05/20(水)	10:00	11:00	新宿西口店	会議室 1
2005000742	予約	2020/05/20(水)	16:00	17:00	新宿西口店	会議室 1
2005000738	予約	2020/05/26(火)	10:00	11:00	新宿西口店	会議室 1
2005000743	予約	2020/05/27(水)	16:00	17:00	新宿西口店	会議室 1

以上で、終了時刻の延長・短縮は完了です。

困った時は

パスワードを忘れてしまった

→P.7「パスワードの再発行」のページをご参考ください。

予約時間の5分前になっても鍵が表示されない

→端末がインターネットに接続されているかどうか、ご確認ください。

→ブラウザの更新ボタンなど、Webサイトの再読み込みをお願いします。

入室ボタン、退室ボタンを押しても鍵が開かない

→端末がインターネットに接続されているかどうか、ご確認ください。

→ブラウザの更新ボタンなど、Webサイトの再読み込みの後に、ボタン操作をお願いします。

予約完了メールが届かない

→メールの送信元として「@solaie.work」のドメインが許可されているかどうかご確認ください。

→お使いのメーラーによっては、迷惑メールフォルダに振り分けられている可能性もございますのでご確認ください。

退室が確認できていない、と表示されてしまう

予約終了時刻を過ぎても「退室」できていない場合、アラートが表示されます。

EXIT ボタンを押していただくことで通常の画面に戻ります。

以上